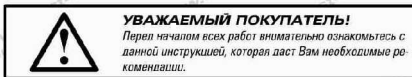


ТЕХНИЧЕСКИЕ ХАРАКТЕРИСТИКИ

Электропитание источника осуществляется от сети переменного тока напряжением 100-240 Вольт и частотой 50-60 Гц

Параметры	Ед.изм.	Значение
Потребляемая мощность по сети 220В (при максимальной выходном токе)	Вт	не более 6,5
Мощность по цепи нагрузки 12 Вольт	Вт	не более 60,0
Напряжение выходное, номинальное при наличии напряжения сети 220 В	В	12,0
Напряжение выходное, номинальное при отсутствии напряжения сети 220 В (от АКБ)	В	10,5...13,0
Максимальный ток заряда АКБ	А	0,65
Напряжение отсечки АКБ от нагрузки	В	10,5
Максимальный ток нагрузки выхода	А	5,0
Ток ограничения выхода при котором предохранитель отключит этот канал	А	6,0
Величина пульсаций выходного напряжения при номинальном токе нагрузки	мВ	не более 120
Допустимая рабочая температура окружающей среды	°С	0°... +45°
Относительная рабочая влажность воздуха	%	Не более 85% при темп-ре +25°С
Габаритные размеры источника питания	мм	190x185x85

* Технические характеристики носят сугубо информативный характер и могут быть изменены для улучшения потребительских свойств без дополнительного уведомления



КРАТКОЕ ОПИСАНИЕ (сайт /прайс)

ST-ББП-50АКБ - источник питания стабилизированный 12В/5А, с возможностью автономной работы от АКБ 7 А/ч 12 Вольт- (опция), защита от КЗ и глубокого разряда АКБ, Р нагрузки макс. 60 Вт., индикация, разб i - 0... +45

Сведения об утилизации

ИП не представляет опасность для жизни, здоровья людей и окружающей среды. После окончания срока службы его утилизация производится без принятия специальных мер защиты окружающей среды.

* Подробное описание функций можно найти на сайте www.st-tm.ru



ПАСПОРТ

(на одну единицу продукции)

**ИСТОЧНИК ПИТАНИЯ
СТАБИЛИЗИРОВАННЫЙ
(преобразователь статический)**



модель: ST-ББП-50АКБ
(с защитой АКБ)

1. НАЗНАЧЕНИЕ

ST-ББП-50АКБ - источник питания, преобразователь статический (далее по тексту ИП) предназначен для питания видеокamer и других нагрузок с номинальным напряжением питания 12 В и током потребления до 5,0 А при работе от сети переменного тока 220 В. Возможность подключения АКБ 7 А/ч - опция.

ИП предназначен для установки в закрытых помещениях.

2. УСТРОЙСТВО И ПРИНЦИП РАБОТЫ

ИП выполнен в пластиковом корпусе с крышкой, фиксируемой винтом. Напряжение сети 220 В преобразуется в стабилизированное напряжение 12 Вольт, 1 выход. АКБ подключается через штатный 2-х контактный клеммник (соблюдайте полярность!). Светодиодные индикаторы установленные на печатной плате индицируют наличие (отсутствие) напряжения. Зелёный индикатор - питание от сети 220В, красный - работа от АКБ. Реализована функция защиты АКБ от глубокого разряда. При перегрузке по току (КЗ выхода) ИП отключает питание нагрузки. После устранения причин перегрузки по току (КЗ), работоспособность восстанавливается автоматически. Время восстановления подачи питания может достигать 60-ти минут и зависит от скорости снижения температуры предохранителя.

3. ПРАВИЛА И УСЛОВИЯ МОНТАЖА

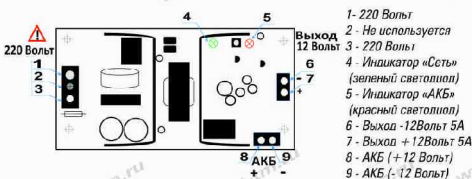


Рис.1 Схема электрическая монтажная

Подключение нагрузки осуществляется кабелем через штатную клеммную колодку с соблюдением полярности, указанной на шильдике, под разъемом. Подключение питающего напряжения 220 Вольт

осуществляется после подключения нагрузки к выходам 12 Вольт, через штатный трехконтактный клеммник. Включение / выключение сети осуществляется подключением / отключением к однофазному источнику питания 220 Вольт. Подключение кабелей к ИП осуществляется через технологические отверстия корпуса.

Схема электрических соединений источника отражена на Рис.1

Источник устанавливается на стенах или других конструкциях охраняемого помещения, в местах, где отсутствует доступ посторонних лиц.

ВНИМАНИЕ: 1. Несоблюдение полярности подключения нагрузки и АКБ может привести к выходу из строя подключаемых электронных устройств и АКБ. 2. Некорректное подключение источника к сети 220 Вольт может привести к поражению электрическим током.

4. КОМПЛЕКТ ПОСТАВКИ

- источник питания ST-ББП-50АКБ - 1 шт.
- крепеж (дюбель + шуруп) - 4 шт.
- кабель с двумя клеммами для подключения внешнего АКБ с защитными диэлектрическими колпачками - 1 шт.
- паспорт - 1 шт.
- упаковочная коробка - 1 шт.

5. ПРАВИЛА И УСЛОВИЯ БЕЗОПАСНОЙ ЭКСПЛУАТАЦИИ

При эксплуатации источников питания следует соблюдать "Правила технической эксплуатации и правила техники безопасности для электроустановок до 1000 Вольт". Монтаж ИП должен осуществляться квалифицированным специалистом, прошедшим специальную подготовку. Подключение к ИП осуществляется только при отключенном напряжении питания 220 В.

ЗАПРЕЩАЕТСЯ включать источник при открытой крышке изделия, повреждении корпуса или кабеля, а также при обнаружении неисправностей не допускающих дальнейшего использования ИП.

Отсутствие в воздухе паров агрессивных веществ (паров кислот, щелочей и пр.) и токопроводящей пыли является условием для тельной эксплуатации.

6. ПРАВИЛА ХРАНЕНИЯ

ИП следует хранить в вентилируемом помещении при температуре от -50°С до +50°С и относительной влажности воздуха до 95%.

7. ГАРАНТИИ ИЗГОТОВИТЕЛЯ

Предприятие-изготовитель гарантирует работоспособность изделия в течение 12 месяцев с даты продажи, но не более 24 месяцев с даты изготовления.

В случае отсутствия документов о продаже, гарантия действует в течение 12 месяцев с даты изготовления.

Гарантийные обязательства становятся недействительными, если причиной выхода из строя явились:

- механические, термические, химические повреждения корпуса;
- электрический пробой входных и выходных каскадов;
- авария в сети питания.

Гарантия не распространяется на изделие с нарушенной гарантийной пломбой.

В случае, если Ваше изделие марки «ST» будет нуждаться в гарантийном обслуживании, просим обращаться к официальному дилеру/продавцу у которого Вы приобрели это изделие или в территориальный авторизованный сервисный центр, адрес которого можно найти на сайте www.st-tm.ru в разделе КОНТАКТЫ или Тех.Поддержка.

8. СВИДЕТЕЛЬСТВО О ПРИЕМКЕ

Источник питания ST-ББП-50АКБ сер.№ соответствует техническим условиям ТУ 4372-001-58517328-2003 и признан годным к эксплуатации. Сделано в Китае. Производитель: Manzhouli Smart Technology Products Co., Ltd. <http://www.intellectchina.cn/>

Дата изготовления: май 2015 г.

Продавец:

М.П.

Дата продажи: