

Для восстановления пароля в регистраторах линейки PRO необходимо:

1. В левом нижнем углу окна запроса пароля, дважды кликните левой клавишей мышки (рис.1);

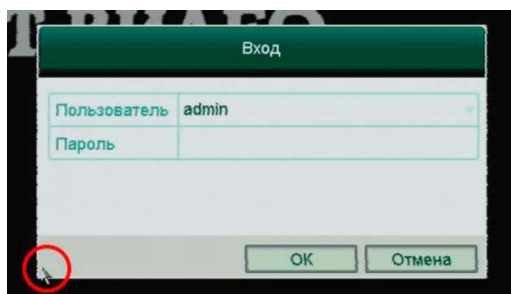


рис. 1

2. В открывшемся окне «Восстановление пароля по умолчанию» запишите «Серийный номер» (рис.2);

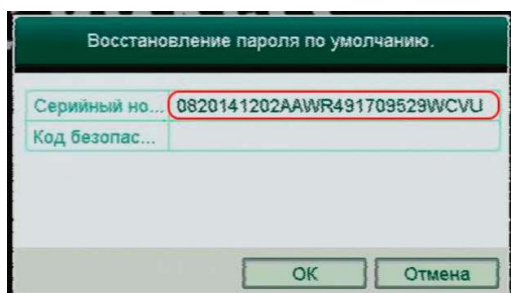


рис. 2

3. Запишите код верификации «Verification Code» (рис.3);



рис. 3

4. Запишите дату, отображаемую видеорегистратором на момент отправки запроса (рис.4)

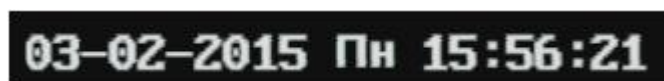


рис. 4

5. **Для юр. лиц:** Заявка должна быть оформлена на официальном бланке Вашей организации, иметь синюю печать и подпись ответственного лица.
Для физ. лиц: Прикрепить скан разворота паспорта лица запросившего восстановление пароля.
6. Вся собранную информацию, а так же модель видеорегистратора отправьте письмом с указанием причины восстановления на почтовый адрес: serv-st@mail.ru

При невыполнении любого из пунктов данной инструкции заявка на восстановление пароля рассматриваться не будет.